

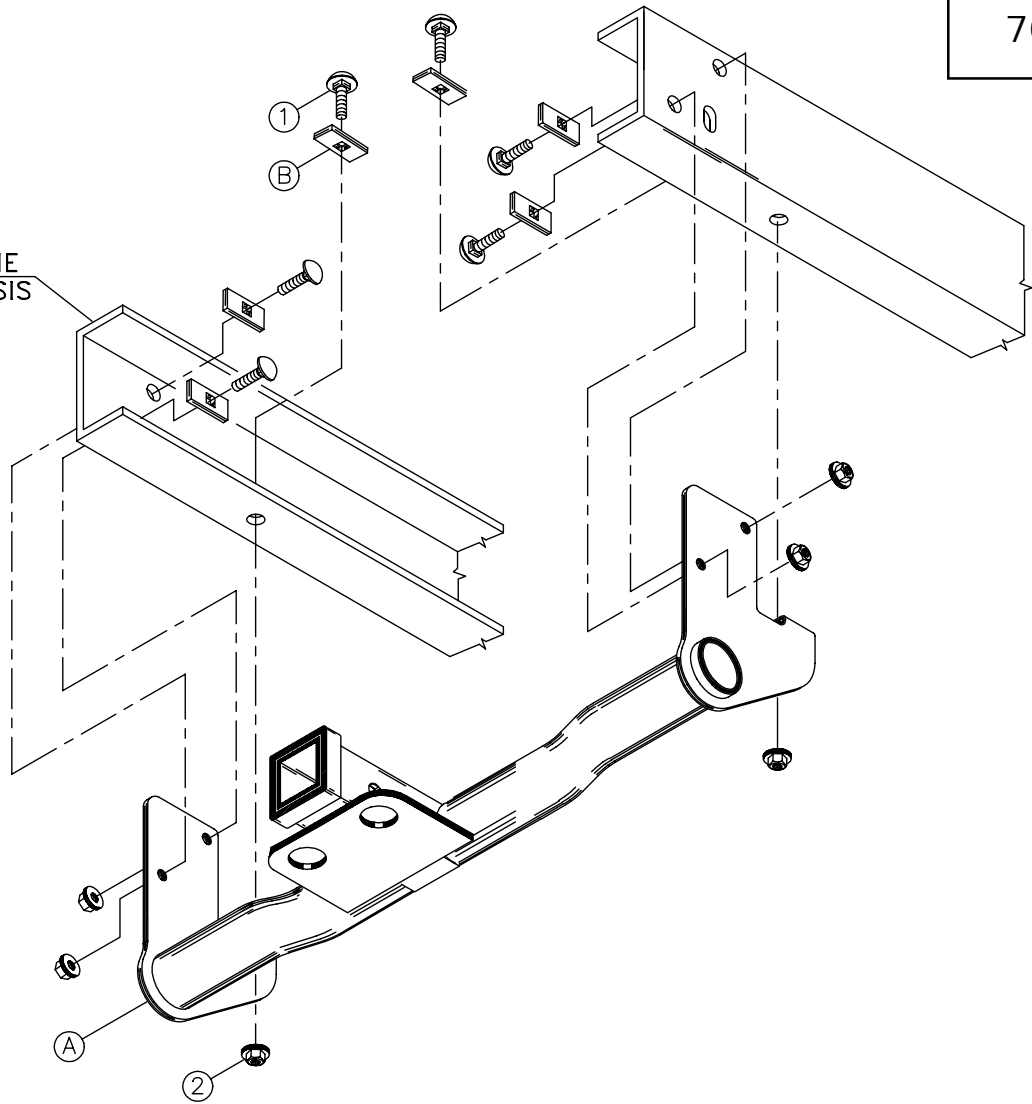


70181

MAKE/MODEL(S):

FORD RANGER
MAZDA PICK-UP

FRAME
CHASSIS



PARTS IDENTIFICATION / IDENTIFICATION DES PIÈCES (HARDWARE KIT # KA-8001-005)

A. Receiver assembly	A. Receveur	1. Carriage bolt	1/2 X 1 1/2"	(6)	1. Boulon de carrosserie
B. Reinforcing plate	(6) B. Plaque de renforcement	2. Flange nut	1/2"	(6)	2. Ecrou à rebord

TOOLS REQUIRED: 3/4 sockets and wrenches; ratchet or impact gun to suit; 100 FT/LB torque wrench.

OUTILS REQUIS: 3/4 po manche à rochet ou clé à chocs si nécessaire; clé dynamométrique à 100 lb-pi.

INSTRUCTIONS:

INSTALLTION TIP: It may be necessary to back off the bumper bracket bolts in order to install two of the carriage bolts. Retighten bolts after hitch installation.



1. Fasten receiver assembly (A) to the frame using reinforcing plates (B) inside the frame rail. Refer to illustration.
2. Tighten all bolts; refer to torque table on the instruction sheet.

1. Attachez le receveur (A) au châssis en utilisant la plaque de renforcement (B) sur le côté intérieur du longeron. Référez à l'illustration.
2. Serrez tous les boulons; référez à la table de dynamométrie sur la feuille d'instructions.

For fit problems call 1-800-461-5595 / Pour assistance au cas de problèmes d'ajustement, appelez 1-800-461-5595

MAX TRAILER WEIGHT / POIDS MAX DE LA REMORQUE **7500 lbs.**

MAX TONGUE WEIGHT / POIDS MAX DU TIMON **750 lbs.**

Bolt Size Grandeur des boulons	 Grade 5 Torque Dynamométrique	Metric / Métrique	 Grade 8.8 Torque Dynamométrique
3/8	30 Ft. Lb.	8 mm	18 Ft. Lb.
7/16	54 Ft. Lb.	10 mm	36 Ft. Lb.
1/2	72 Ft. Lb.	12 mm	64 Ft. Lb.
5/8	150 Ft. Lb.	14 mm	103 Ft. Lb.
3/4	245 Ft. Lb.		

Maximum torque for tab nuts is 38 Ft. Lb.

la dynamométrie maximale pour les écrous avec extension est 38 lb-pi.

Warning:

This hitch is designed to safely carry the loads specified. Under no circumstances do we recommend exceeding the towing vehicle manufacturer's recommended vehicle towing capacities.

Avertissement:

Cet attelage a été créé pour porter sans danger les charges prévues. En au cun cas vous ne devez dépasser les normes de capacités de remorquage établies par le fabricant de votre véhicule.