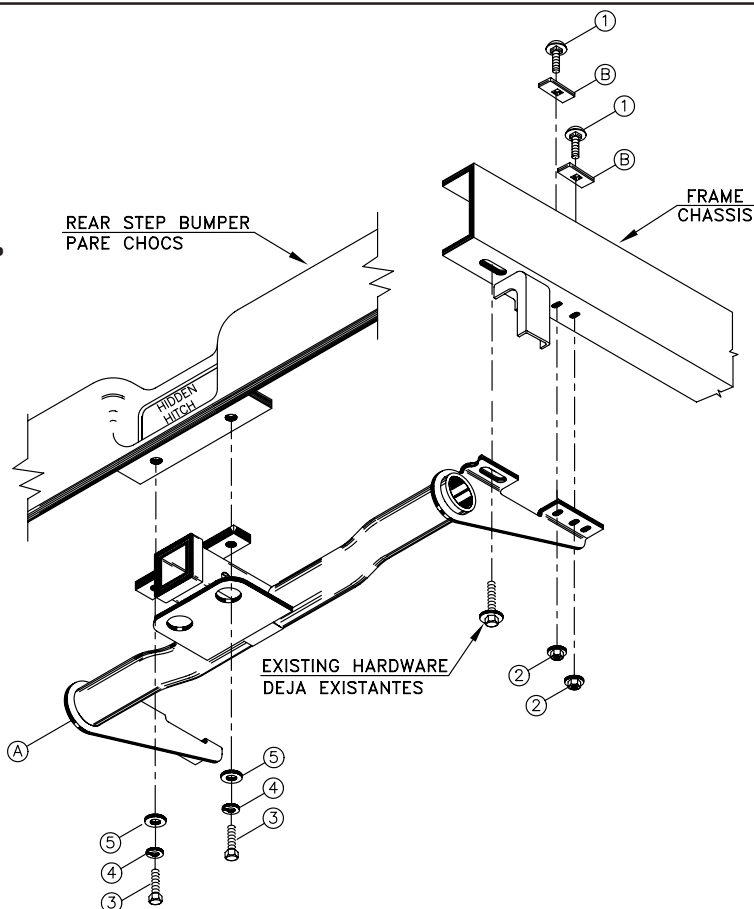




70576

**MAKE/MODEL(S):**

CHEV/GMC 2500HD/3500 SHORT BOX PICK-UP  
(WITH FACTORY INSTALLED STEP BUMPER)



**PARTS IDENTIFICATION/IDENTIFICATION DES PIÈCES (HARDWARE KIT NO. KA-8001-015)**

A. Receiver Assembly	A. Receveur	1. Carriage bolt	1/2" x 1-3/4" (4)	Boulon carrosserie
B. Reinforcing plate (4)	B. Plaque de renforcement	2. Flange nut	1/2" (4)	Ecrou à rebord
		3. Hex bolt	14mm x 50mm (2)	Boulon hexagonal
		4. Lock washer	14mm (2)	Rondelle de blockage
		5. Flat washer	14mm (2)	Rondelle plate

**TOOLS REQUIRED: 3/4" deep socket, 21mm & 7/16" socket, ratchet or impact gun to suit; 100 FT/LB torque wrench.**  
**OUTILS REQUIS: douille de 3/4 po, 21mm & 7/16 po. manche à rochet ou clé à chocs si nécessaire; clé dynamométrique à 100 lb-pi.**

**INSTRUCTIONS:**

1. Remove the two 14mm bolts that fasten the bumper bracket to the bottom of the frame rail (one per side).
2. Loosely fasten receiver assembly (A) to the existing 14mm weld nuts using the hardware removed in step 1. Refer to illustration.
3. Install the 1/2" fasteners as illustrated, using reinforcing plates inside the frame. Use the 14mm bolts to loosely fasten the bumper support to the weld nuts located in the bumper reinforcing plate under the license plate portion of the bumper.
4. Tighten all bolts; refer to torque table on the instruction sheet.

1. Enlevez les deux boulons de 14mm qui attachent le support du pare chocs au dessous du longeron du chassis (un de chaque côté).
2. Attachez le receveur (A) sans serrer les fixations aux les écrous soudés de 14mm qui existent, en utilisant les fixations enlevées à l'étape 1. Référez à l'illustration.
3. Installer les boulons de carrosserie de 1/2 po., utilisez les plaques de renforcement sur le cote intérieur du longérons. Utilisez les boulon de 14mm dans les écrous soudés dans le plaque de renforcement au dessous de le par choc.
4. Serrez tous les boulons; référez à la table de dynamométrie sur la feuille d'instructions.

For fit problems visit our website: [www.hiddenhitch.com](http://www.hiddenhitch.com) or call: in Canada call : 1-877-869-6787 in U.S.A. call : 1-800-461-5595  
 Pour assistance au cas de problèmes d'ajustement: [www.hiddenhitch.com](http://www.hiddenhitch.com) ou appel: dans l'appel de Canada: 1-877-869-6787 dans l'appel de USA: 1-800-461-5595

MAX TRAILER WEIGHT / POIDS MAX DE LA REMORQUE **10000 lbs.**

MAX TONGUE WEIGHT / POIDS MAX DU TIMON **1000 lbs.**

Bolt Size Grandeur des boulons	Grade 5 Torque Dynamométrique	Metric / Métrique	Grade 8.8 Torque Dynamométrique
3/8	30 Ft. Lb.	8 mm	18 Ft. Lb.
7/16	54 Ft. Lb.	10 mm	36 Ft. Lb.
1/2	72 Ft. Lb.	12 mm	64 Ft. Lb.
5/8	150 Ft. Lb.	14 mm	103 Ft. Lb.
3/4	245 Ft. Lb.		

Maximum torque for tab nuts is 38 Ft. Lb.

la dynamométrie maximale pour les écrous avec extension est 38 lb-pi.

**Warning:** This hitch is designed to safely carry the loads specified. Under no circumstances do we recommend exceeding the towing vehicle manufacturer's recommended vehicle towing capacities.  
**Avertissement:** Cet attelage a été crée pour porter sans danger les charges prévues. En au cun cas vous ne devez dépasser les normes de capacités de remorquage établies par le fabricant de votre véhicule.