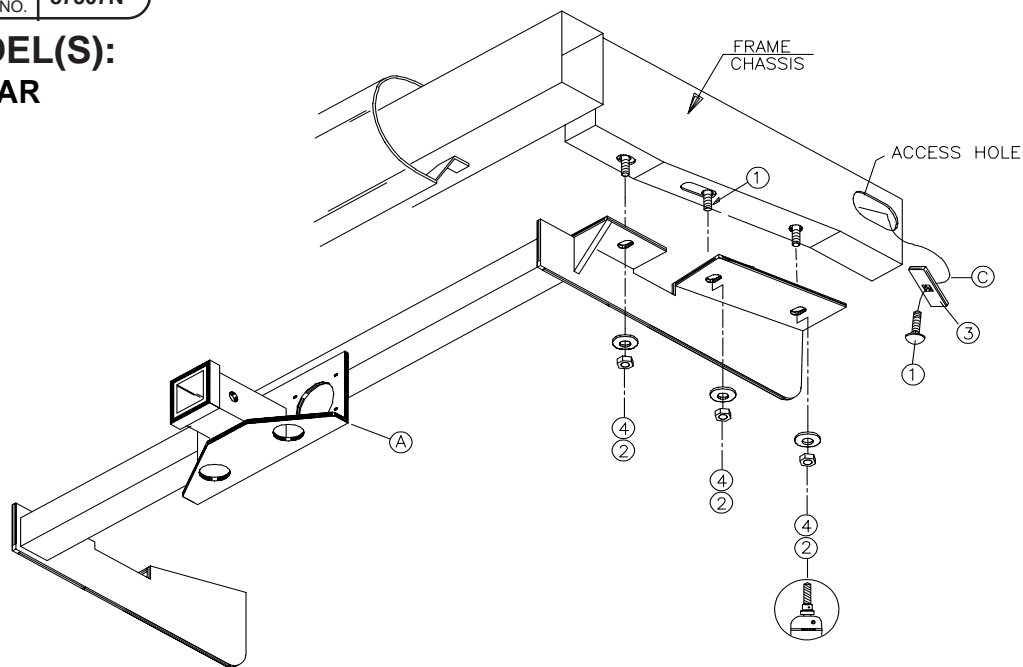


**MAKE / MODEL(S):
FORD WINDSTAR**



PARTS IDENTIFICATION / IDENTIFICATION DES PIÈCES (HARDWARE KIT NO. KA-8001-511)

| | | | | | |
|--------------------|----------------------|----------------------|--------------|-----|----------------------------|
| A. Hitch assembly | A. Attelage | 1. Carriage bolt | 1/2 x 1 1/2" | (6) | 1. Boulon de carrosserie |
| B. Bolt leader (6) | B. Guide pour boulon | 2. Hex nut | 1/2" | (6) | 2. Ecrou hexagonal |
| | | 3. Reinforcing plate | | (6) | 3. Plaque de renforcement |
| | | 4. Conical washer | 1/2" | (6) | 4. Rondelle conique dentée |

Tools Required Torque wrench, Ratchet, 7/16" Socket, 3/4" Socket, 7/16" Wrench, 3/4" Wrench, 1/2" capacity drill, 1/2" diameter drill bit
Outils Requis Clé dynamométrique, manche à rochet, douilles de 7/16 po, 3/4 po, et clés de 7/16 po, 3/4 po., perceuse de 1/2 po capacité; foret de 1/2 po de diamètre

INSTRUCTIONS:

1. Thread bolt leader (B) onto carriage bolt (1) and insert bolt leader (B) through hole in reinforcing plate (3). Fish bolt leader (B) and assembly through access hole in frame and carefully pull down through hole in frame until bolt is into position.
2. Remove bolt leader (B) and fasten bolt. Repeat step no. 1 for all the remaining holes in frame.
3. Loosely attach hitch assembly (A) to frame using previously installed bolts as shown in illustration.
4. Use the remaining hole in each frame bracket on receiver assembly (A) as a guide to drill two 1/2" diameter holes (one per side). Repeat step 1 for drilled hole.
5. Tighten the 1/2" bolts to 72 ft. lbs.

1. Filetez un guide pour boulon (B) sur un boulon de carrosserie (1) et insérez le guide (B) à travers le trou dans la plaque de renforcement (3). Passez soigneusement le fil et l'assemblage à travers le trou d'accès dans le châssis jusqu'à ce que le boulon soit en position.
2. Enlevez le guide pour boulon (B) et répétez l'étape 1 pour les trois trous qui restent dans le châssis.
3. Sans serrer, attachez l'attelage (A) au châssis en utilisant les boulons déjà installés tel que montré dans l'illustration.
4. Utilisez le trou qui reste dans le support de châssis du receveur (A) comme guide pour perforer deux trous de 1/2" de diamètre (une de chaque côté). Répétez l'étape 1 pour trous.
5. Serrez les boulons de 1/2po. à 72pi-lbs.

WEIGHT CARRYING/ATTLEGE AVEC RACCORD A BOULE

MAX GROSS TRAILER WEIGHT/
POIDS BRUT DE REMORQUE
3,500 lbs

MAX TONGUE WEIGHT/
POIDS MAX DU TIMON
300 lbs

WEIGHT DISTRIBUTION/ATTLEGE AVEC BARRES DE TORSION

5,000 lbs

500 lbs

Warning: This hitch is designed to safely carry the loads specified. Under no circumstances do we recommend exceeding the towing vehicle manufacturer's recommended vehicle towing capacities.
Avertissement: Cet attelage à été crée pour porter sans danger les charges prévues. En au cun cas vous ne devez dépasser les normes de capacités de remorquage établies par le fabricant de votre véhicule.